

Informe Regional de  
**Empresas Tech** e Innovadoras de

# CASTILLA LA MANCHA



# Resumen datos Castilla-La Mancha

**108**

empresas

**717**

empleos

**50.502.200€**

facturación

**144**

fundadores



1º	Cataluña	2.632
2º	Comunidad de Madrid	2.607
3º	Comunitat Valenciana	1.103
4º	País Vasco	895
5º	Andalucía	885
6º	Galicia	534
7º	Región de Murcia	276
8º	Aragón	275
9º	Castilla y León	175
10º	C. Foral de Navarra	159
11º	Islas Canarias	144
12º	Principado de Asturias	143
13º	Illes Balears	124
14º	Castilla-La Mancha	108
15º	Cantabria	89
16º	La Rioja	73
17º	Extremadura	64
18º	Ceuta y Melilla	8

## Editorial

# El Fondo Impulse, motor de innovación en Castilla-La Mancha



## Impulse Technology Transfer

Fondo de Transferencia  
Tecnológica de Castilla-La Mancha

Castilla-La Mancha se encuentra ante una oportunidad histórica. La convergencia de talento investigador, apoyo institucional y vehículos de inversión especializados está transformando la región en un ecosistema de desarrollo e innovación de primer orden nacional y un referente a nivel europeo. En este contexto, el Proyecto Impulse moviliza 40 millones de euros de fondos públicos a través del Fondo Impulse Technology Transfer Fund CLM, con capacidad para atraer más de 200 millones de euros adicionales en inversión, actuando como palanca transformadora para atraer proyectos de alto impacto a nuestra comunidad.

Nuestra misión es clara: conectar el conocimiento científico con la economía real. Lo hacemos apoyando a pymes innovadoras, colaborando estrechamente con universidades y centros tecnológicos, y articulando proyectos de I+D nacionales que generan investigación de vanguardia, atraen instalaciones industriales y crean empleo cualificado en la región.

El impacto cuantitativo del Fondo como catalizador será especialmente relevante. Castilla-La Man-

cha destinó en 2024 casi 311 millones de euros a actividades de I+D.

**Impulse: +200 M€ adicionales de inversión traccionada · CLM**

**Total I+D 2024: casi 311 M€ · Impulse refuerza la capacidad inversora regional**

A este esfuerzo regional se suma ahora el efecto multiplicador del Fondo Impulse, que no forma parte de esa cifra de gasto en I+D, sino que representa una capacidad adicional de movilización de capital superior a los 200 millones de euros. Un dato que refuerza el papel del instrumento como acelerador de la innovación, la transferencia tecnológica y la atracción de proyectos estratégicos para Castilla-La Mancha.

El Fondo está atrayendo proyectos pioneros en computación cuántica, fabricación de microchips y tecnología aeroespacial avanzada; tres sectores estratégicos que definirán la soberanía tecnológica de Europa en las próximas décadas y en los que Castilla-La Mancha tiene una oportunidad real de liderazgo.

“El Fondo Impulse es el instrumento que Castilla-La Mancha necesitaba para competir en la primera división de la innovación tecnológica europea.”

— Miguel Ángel González Lajas, CEO Instituto de Finanzas de Castilla-La Mancha.

“Invertir en innovación desde Castilla-La Mancha es apostar por un modelo de crecimiento territorial sostenible y con impacto real.”

— Jesús Hidalgo, CEO del equipo de inversión del Fondo Impulse.

“Desde la Dirección General de Innovación y Universidades apostamos decididamente por instrumentos que convierten la investigación en valor económico y social real para nuestra región, siendo Impulse un ejemplo de tracción de proyectos estratégicos.”

— José Antonio Castro, Director General de Innovación y Universidades.

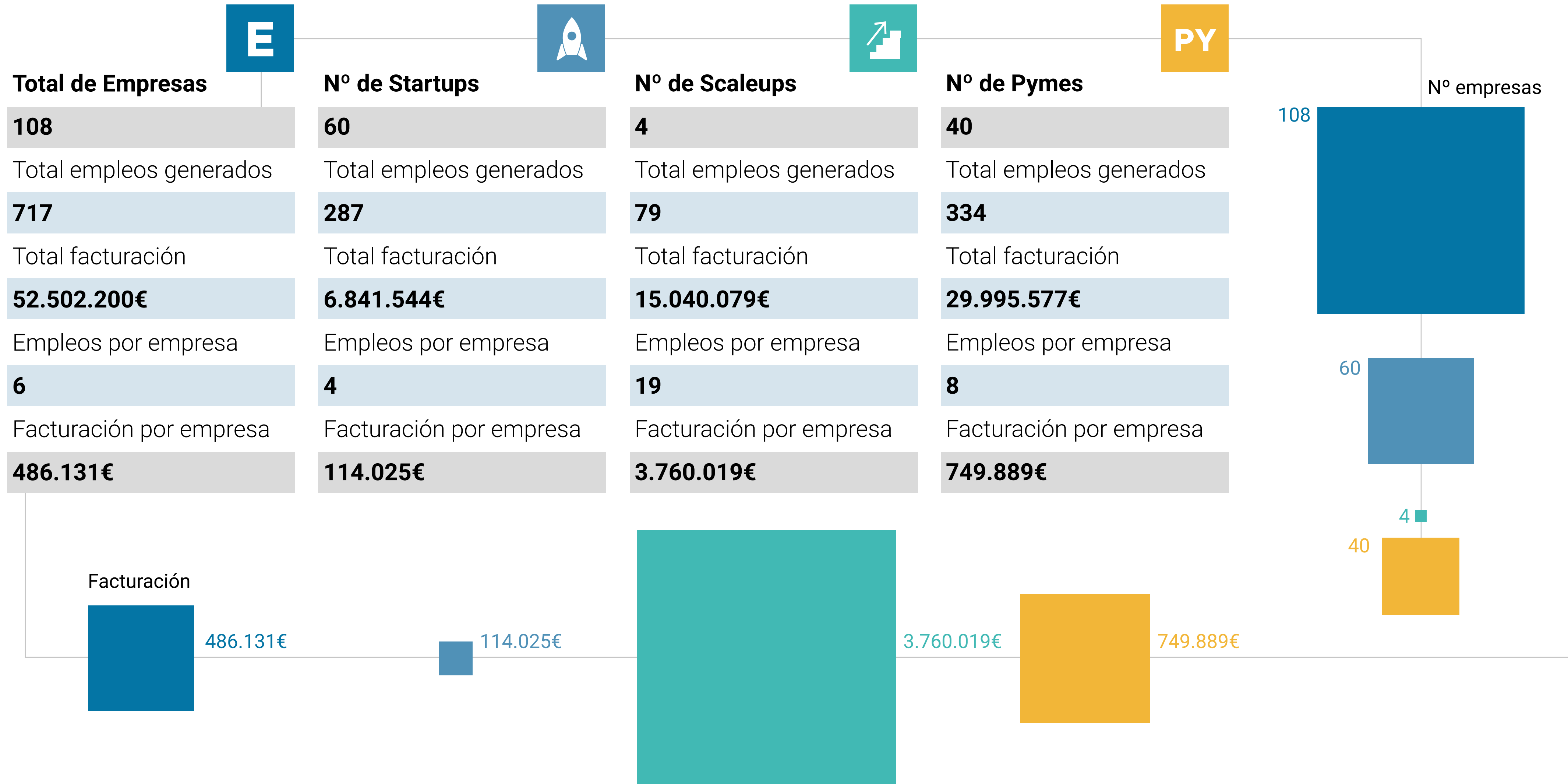
“La Dirección General de Empresas promueve instrumentos como Impulse para que empresas tecnológicas encuentren en Castilla-La Mancha el mejor entorno posible para crecer, innovar y generar riqueza distribuida en el territorio.”

— Santiago Baeza, Director General de Empresas de Castilla-La Mancha.

“Alaluz Capital asume la gestión de un fondo que representa lo que debe ser la inversión de impacto: sostenible y transformadora para el territorio.”

— José Luis Martínez Caamaño, CEO Alaluz Capital.

# Datos de impacto

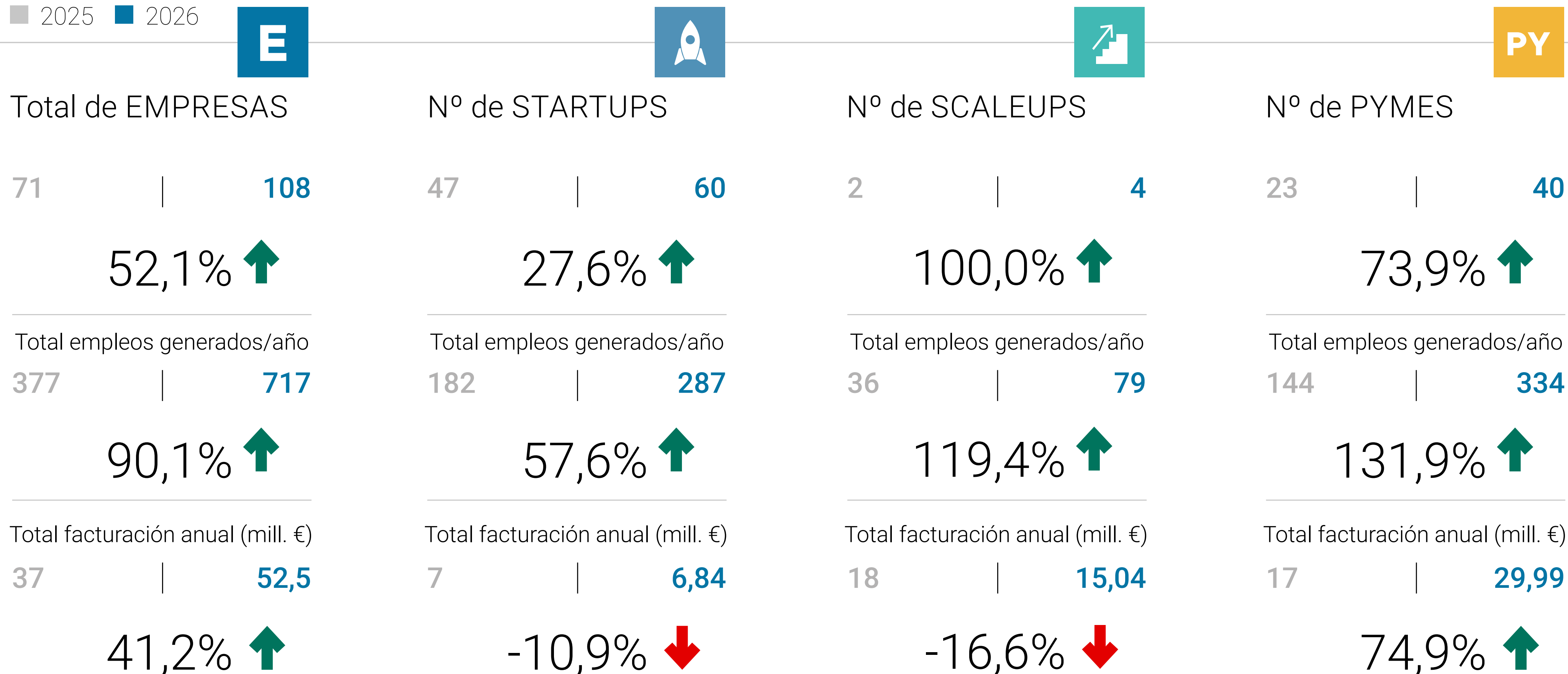


(\*) El número de startup incluye autónomos que tienen una startup.

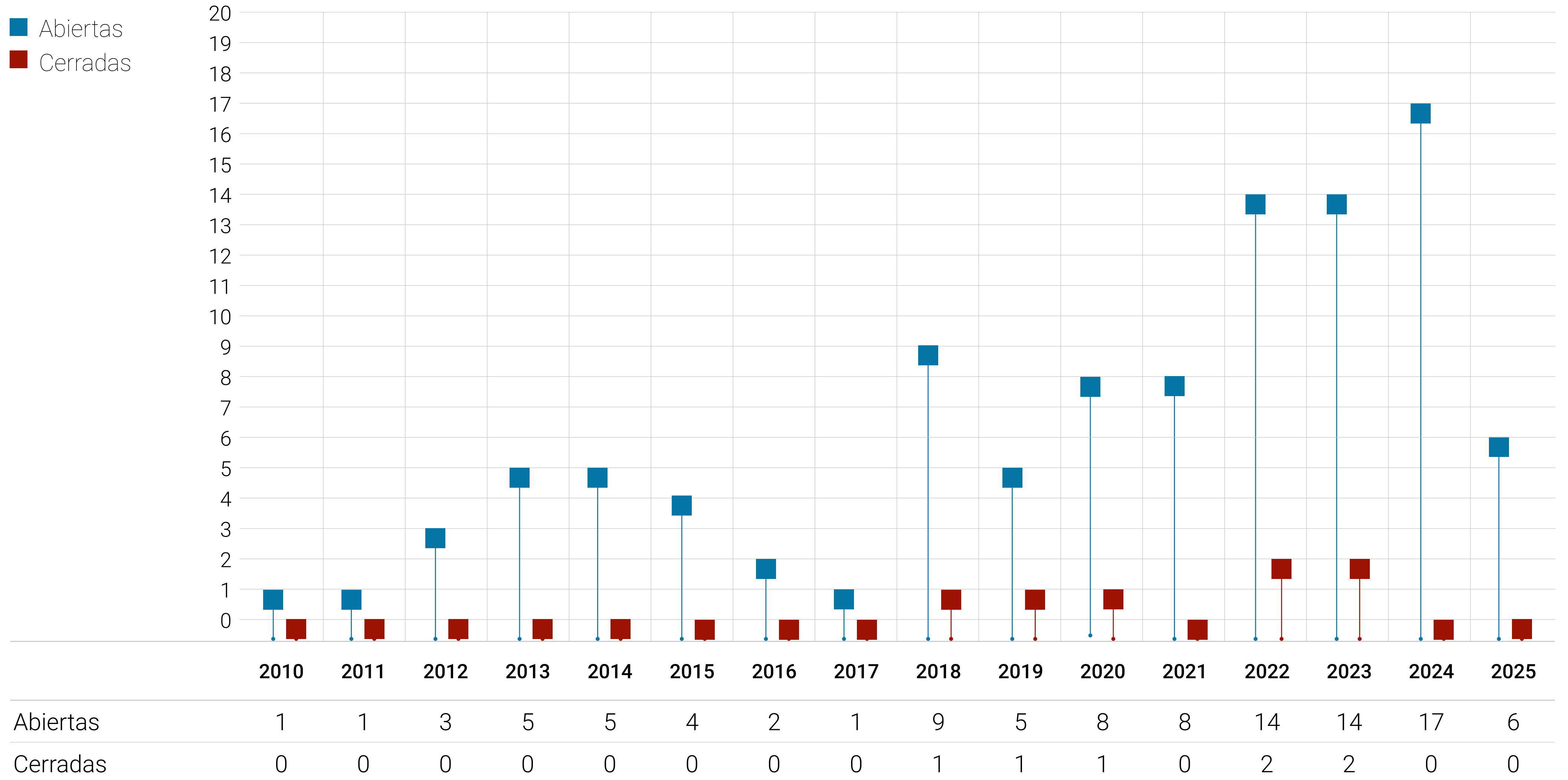
# Comparativa de empresas 2024-2025




■ 2025 ■ 2026



# Creación de empresas por año



# Principales polos de innovación

	Localidades	Total empresas			PY		
1	Albacete	24	12	0	11	195	7.173.114 €
2	Ciudad Real	10	5	0	4	60	8.064.417 €
3	Cuenca	7	5	0	2	35	1.027.887 €
4	Guadalajara	6	3	0	3	63	4.576.709 €
5	Talavera de la Reina	4	2	0	2	33	436.345 €
6	Toledo	4	2	0	2	20	1.215.482 €
7	Villarrobledo	3	1	1	1	48	1.644.366 €
8	Alcázar de San Juan	2	0	0	2	10	404.566 €
9	Manzanares	2	2	0	0	10	192.396 €
10	Tomelloso	2	1	0	1	10	99.604 €
11	Valdepeñas	2	1	0	1	5	7.793.231 €
12	Villar de Olalla	2	2	0	0	5	184.666 €
13	Bargas	2	2	0	0	10	408.867 €
14	Azuqueca de Henares	2	1	0	1	7	253.137 €
15	Casas-Ibáñez	1	0	0	1	5	86.318 €

(\*) No se contabiliza los autónomos.



# Municipios y localidades de la Castilla-La Mancha



Localidad	Total Empresas	Startups	Scaleups	Pymes	Empleos generados	Empleos por empresa	Facturación anual (€)	Fundadores	Fundadoras
Albacete	24	12	0	11	195	8	7.173.114 €	22	5
Ciudad Real	10	5	0	4	60	6	8.064.417 €	8	4
Cuenca	7	5	0	2	35	5	1.027.887 €	7	2
Guadalajara	6	3	0	3	63	11	4.576.709 €	10	2
Talavera de la Reina	4	2	0	2	33	8	436.345 €	5	0
Toledo	4	2	0	2	20	5	1.215.482 €	6	0
Villarrobledo	3	1	1	1	48	16	1.644.366 €	3	1
Alcázar de San Juan	2	0	0	2	10	5	404.566 €	2	0
Manzanares	2	2	0	0	10	5	192.396 €	1	3
Tomelloso	2	1	0	1	10	5	99.604 €	3	0
Valdepeñas	2	1	0	1	5	3	7.793.231 €	2	0
Villar de Olalla	2	2	0	0	5	3	184.666 €	4	0
Bargas	2	2	0	0	10	5	408.867 €	2	1
Azuqueca de Henares	2	1	0	1	7	4	253.137 €	2	0
Casas-Ibáñez	1	0	0	1	5	5	86.318 €	1	0
Caudete	1	1	0	0	5	5	125.000 €	1	0
Roda, La	1	0	0	0	5	5	125.000 €	1	0
Villamalea	1	1	0	0	5	5	136.402 €	0	1
Argamasilla de Calatrava	1	1	0	0	5	5	125.000 €	1	0
Miguelturra	1	0	0	1	5	5	144.249 €	0	1

# Principales sectores productivos



## Agrotech

**14**

empresas

**67**

empleos

**2.406.808€**

facturación



## Ciberseguridad

**6**

empresas

**95**

empleos

**3.994.500€**

facturación



## SaaS

**5**

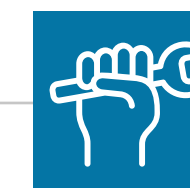
empresas

**58**

empleos

**5.190.171€**

facturación



## Industria 4.0

**5**

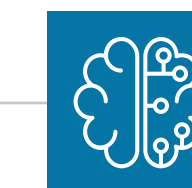
empresas

**25**

empleos

**846.430€**

facturación



## IA

**4**

empresas

**33**

empleos

**973.978€**

facturación



## Big Data

**4**

empresas

**20**

empleos

**1.525.804€**

facturación



## Marketing, Media

**4**

empresas

**33**

empleos

**3.599.119€**

facturación



## Energía

**4**

empresas

**17**

empleos

**250.000€**

facturación



## Edtech

**4**

empresas

**20**

empleos

**490.379€**

facturación



## Servicios

**4**

empresas

**15**

empleos

**608.954€**

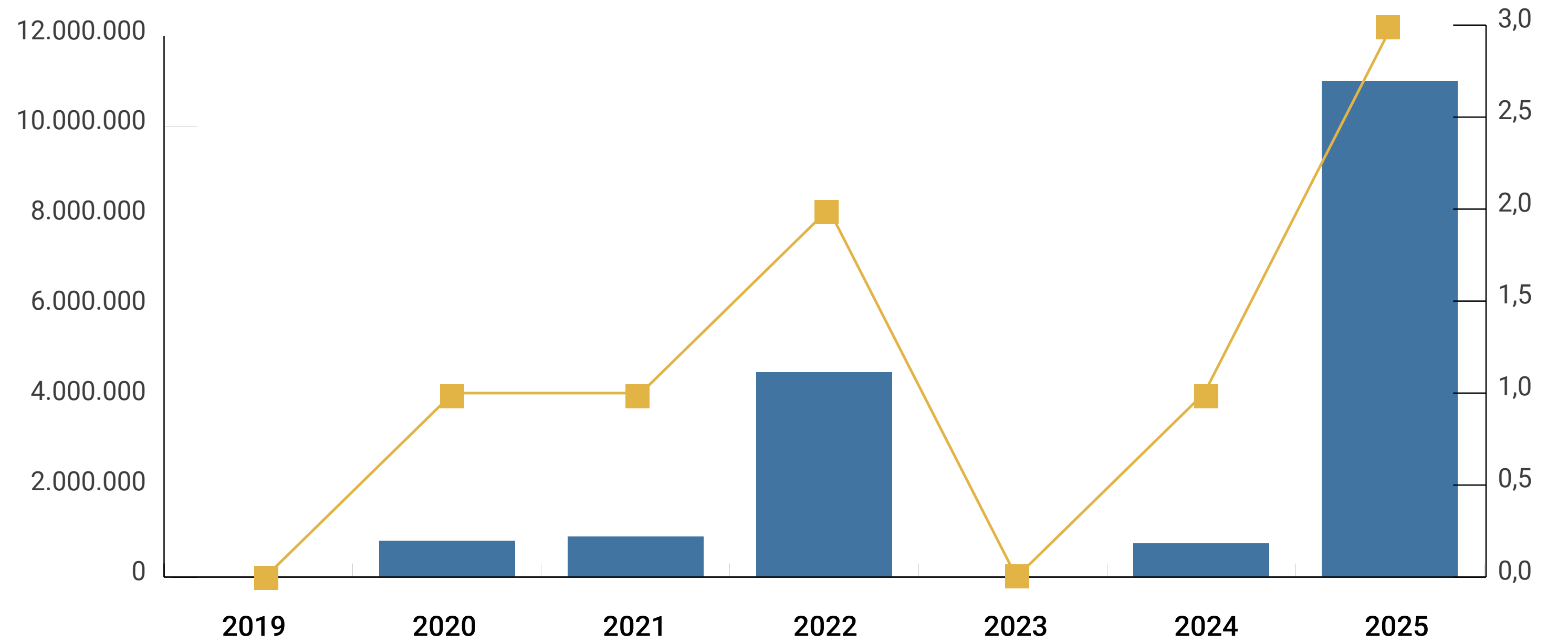
facturación

# Evolución de la inversión



- Acumulado (€)
- Número de operaciones

Año	Operaciones	Acumulado
2019	-	-
2020	1	<b>800.000,00 €</b>
2021	1	<b>903.000,00 €</b>
2022	2	<b>4.540.000 €</b>
2023	-	-
2024	1	<b>750.000,00 €</b>
2025	3	<b>11.000.000,00 €</b>
<b>Total</b>	<b>8</b>	<b>17.993.000 €</b>



Principales rondas de inversión



inspide.

LIVALL



HALOTECH®

Turicleta

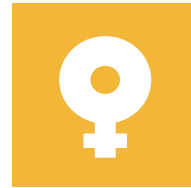


# Principales operaciones de inversión



Logo	Nombre	Tipo	Sector	Fecha	Inversores	Provincia	Importe
	HaloTech AI	Capital	Inteligencia Artificial	14-07-2025	-	Castilla-La Mancha	10.000.000 €
	Livall	Capital	Movilidad	23-06-2022	Sevenzonic Ventures, Javier Rodríguez Zapatero y Juan Pedro Moreno	Castilla-La Mancha	4.200.000 €
	Inspide	Préstamo	Saas	01-07-2021	Invertidos, Athos Capital, Archipelago Nexty CDTI	Castilla-La Mancha	903.000 €
	Laboratorio Print3D Solutions	Capital	Impresión 3D	16-12-2020	BeAble Capital	Castilla-La Mancha	800.000 €
	Abastores	Capital	Agrotech	16-12-2024	Encomenda Seed Capital, Rockstarty SODICAMAN	Castilla-La Mancha	750.000 €
	Turicleta	Capital	Movilidad	08-04-2025	Fondo Bolsa Social	Castilla-La Mancha	500.000 €
	Cambium Tech	Capital	Agrotech	24-02-2025	-	Castilla-La Mancha	500.000 €
	Alboris Mancha	Capital	Agrotech	01-09-2022	Fellow Funders	Castilla-La Mancha	464.000 €
	Abastores	Capital	Marketplace	02-08-2022	Enisay Instituto de Finanzas de Castilla-La Mancha	Castilla-La Mancha	340.000 €

# Brecha de género



## Total de mujeres

# 26

En solitario

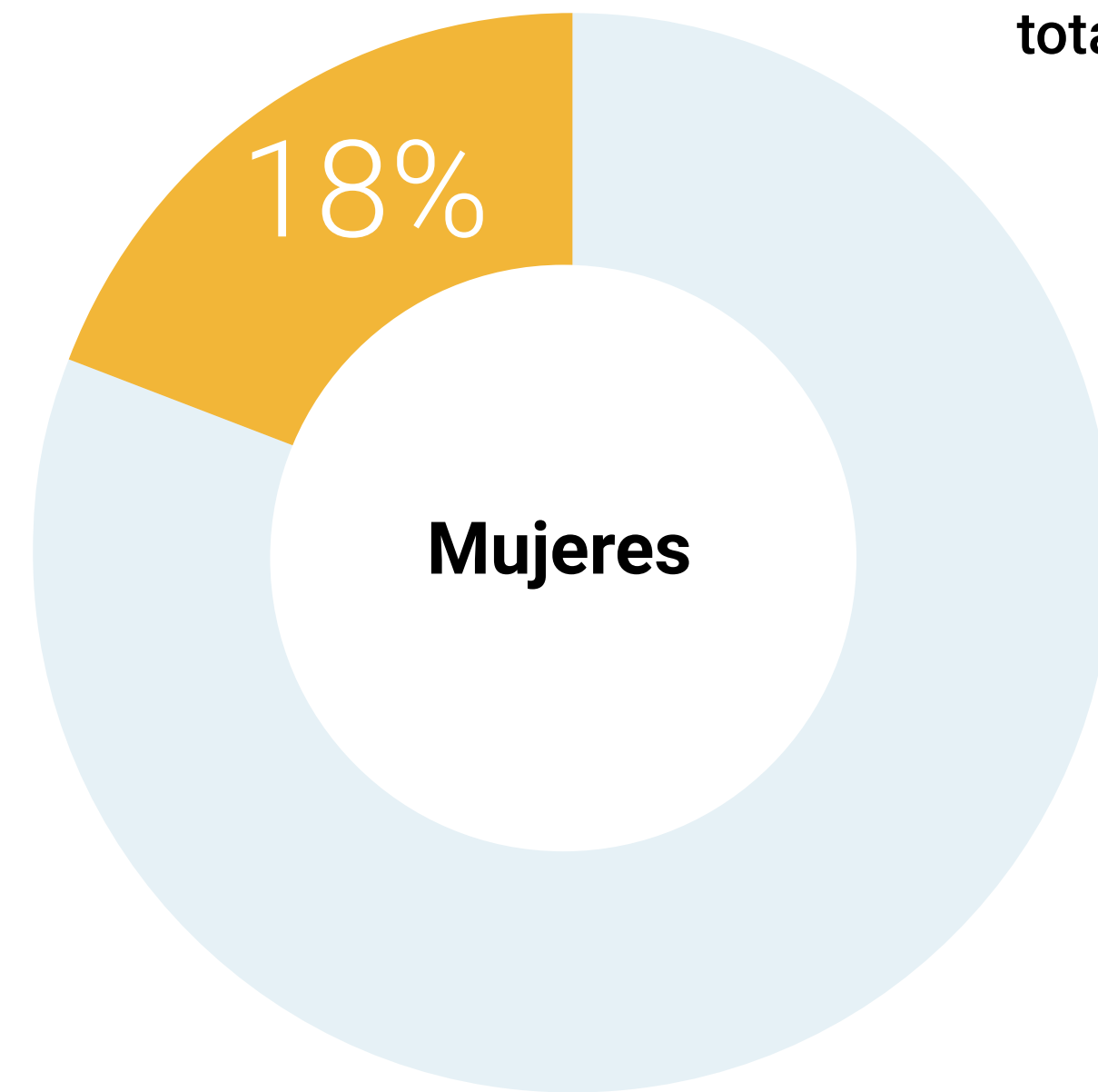
# 16

Acompañadas

# 10

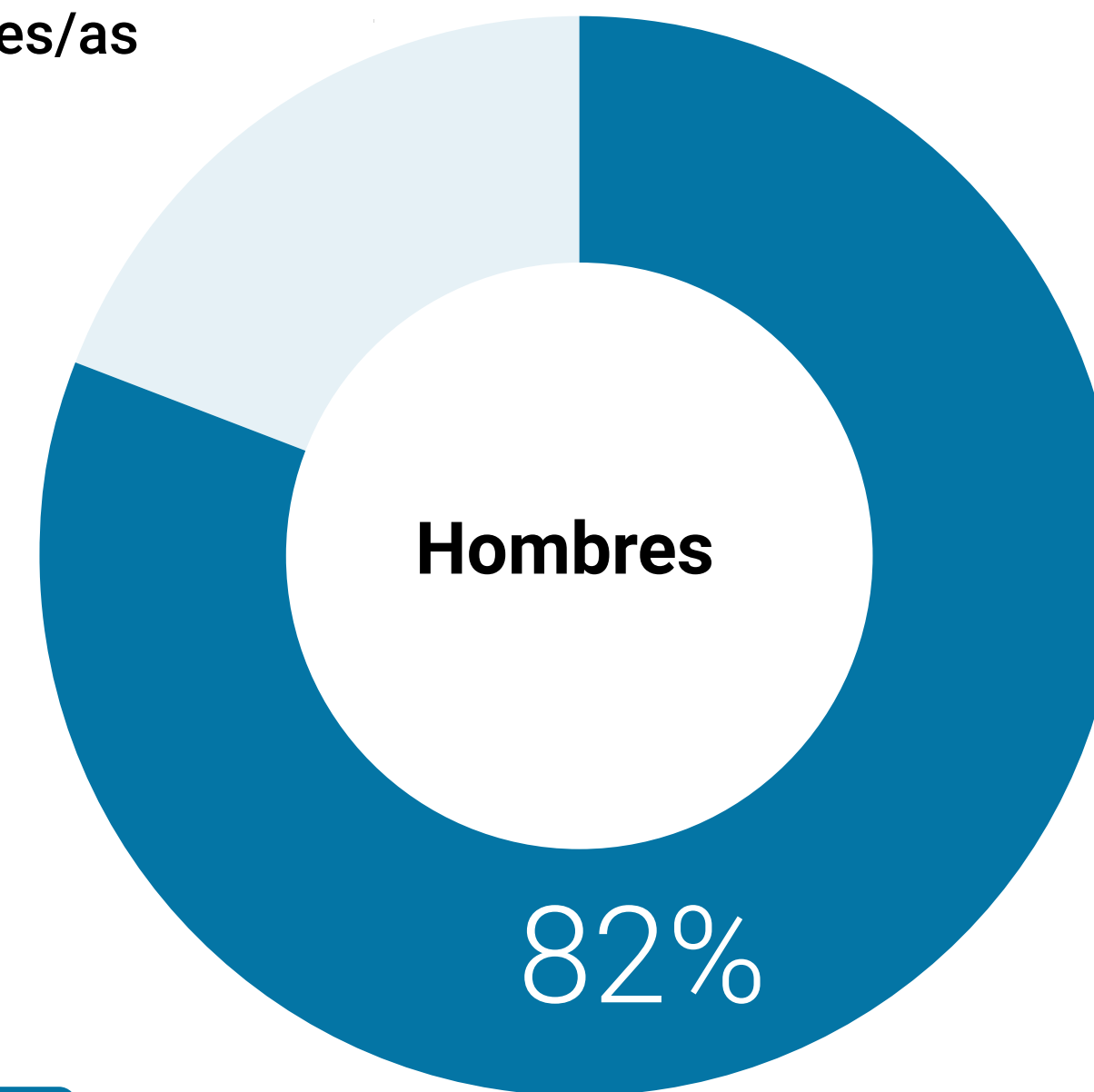
### Por sector

Agrotech	7
Industria 4.0	3
Saas	1
Big Data	1
Energía	1



# 144

total fundadores/as



## Total de hombres

# 118

En solitario

# 55

Acompañados

# 63

### Por sector

Agrotech	12
Inteligencia Artificial	8
Ciberseguridad	8
Marketing, Media	6
Saas	6

# Eventos

Fecha	Evento
26/01/2026	StartupBeer Almansa
04/02/2026	Foro de Emprendimiento 2026 de Albacete
19/02/2026	StartupRing Albacete con Mereu Spain
17/03/2026	IV Foro de Digitalización "IA 4 Business: Ciudad Real, Ecosistema Digital"
25/03/2026	Startup Ring & Cybersecurity Ventures II Incibe
21- 22/04/2026	II Cumbre de la Economía del Dato Gaia-X España
06/05/2026	Inicio del programa Impulsa Startup Ciudad Real
07/05/2026	StartupBeer "El fracaso del éxito"
19/05/2026	StartupBeer Hellín
27/05/2026	StartupTalk sobre agentes de IA
26/09/2026	La Noche Europea de los Investigadores e Investigadoras UCLM
10/ 2026	VI Foro de Financiación de la Innovación CLM
12/ 2026	FiveCLM Summit

# Actores del ecosistema



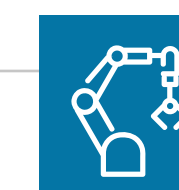
## Administración pública

- Agencia de Investigación e Innovación de Castilla-La Mancha – INNOCAM
- IRIAF – Instituto Regional de Investigación y Desarrollo Agroalimentario y Forestal de Castilla-La Mancha



## Incubadora

- UFIL – Urban Forest Innovation Lab



## Centros Tecnológicos

- ITECAM – Centro Tecnológico Industrial de Castilla-La Mancha
- ISFOC – Instituto de Sistemas Fotovoltaicos de Concentración
- NOTIO – Centro Tecnológico de Actividades de la Construcción
- CNH2 – Centro Nacional del Hidrógeno



## Otros actores

- IDISCAM – Instituto de Investigación Sanitaria de Castilla-La Mancha
- IREC – Instituto de Investigación en Recursos Cinegéticos
- Parque Científico y Tecnológico de Castilla-La Mancha
- CLaMber – Biorrefinería de I+D+i



Enrique Mestre

XXXXXXXXXXXXXX



## “ Castilla-La Mancha está evolucionando hacia un papel protagonista en la revolución tecnológica ”

Autora: Victoria Bustamante

**El Proyecto Impulse, cuenta con más de 200 millones de euros bajo gestión, 40 millones de fondos públicos del Fondo Impulse Technology Transfer CLM, FCR complementados con 160 millones de capital privado y está transformando el ecosistema emprendedor de Castilla-La Mancha. Su equipo de inversión nos explica cómo una región que ya lidera la confianza empresarial en España aspira ahora a ocupar un lugar de referencia en la innovación tecnológica europea.**

**Para el fundador de una startup tecnológica que está eligiendo dónde instalarse, ¿por qué debería mirar hacia Castilla-La Mancha?**

Es una pregunta que nos hacemos constantemente y que, honestamente, cada vez nos cuesta menos responder. La narrativa está cambiando de forma acelerada. Castilla-La Mancha es hoy la comunidad autónoma con mayor confianza empresarial de España, y eso no es un dato menor. Refleja un tejido productivo sólido, una administración regional comprometida y un clima que favorece la toma de decisiones empresariales. Lo que estamos haciendo desde Impulse es convertir esa confianza en proyectos concretos, en inversión tangible, en empleo cualificado. Estamos viendo cómo llegan a la región iniciativas pioneras en

computación cuántica, fabricación de microchips y tecnología aeroespacial avanzada. Esos son tres de los sectores que van a definir la soberanía tecnológica de Europa en las próximas décadas. Que Castilla-La Mancha esté en esa conversación no es casualidad; es el resultado de un trabajo sostenido.

**¿Qué es exactamente el Fondo Impulse y qué lo diferencia de otros instrumentos de financiación disponibles en España?**

Impulse es un Fondo de Capital Riesgo especializado en transferencia tecnológica. Es el mayor de su categoría en España, agrupando el Proyecto Impulse más de 200 millones de euros bajo gestión. Pero lo que realmente nos diferencia no es solo el tamaño, sino el modelo. No somos simplemente un fondo que aporta capital y espera retornos. Somos un instrumento integral que articula todos los recursos de la Junta de Castilla-La Mancha alrededor de cada proyecto. Eso significa que cuando una empresa o una startup llega a nosotros, no le ofrecemos solo financiación: le ofrecemos financiación sin recurso, equity, acceso a suelo industrial, apoyo en el desarrollo estratégico, conexión con universidades y centros tecnológicos, relación con otros organismos públicos. Es un ecosistema de apoyo completo, no una ventanilla más.

### ¿Cómo funciona ese modelo en la práctica? ¿Qué ocurre cuando un emprendedor o una empresa llama a vuestra puerta?

Lo primero que ocurre es que alguien del equipo coge el teléfono o responde al correo. Suena simple, pero es importante. Somos muy accesibles. Nos preocupa mucho que la burocracia o la distancia no sea un obstáculo para los proyectos con potencial. Atendemos de forma personal y cercana a todo el que llega con una iniciativa innovadora, independientemente del tamaño o la fase en la que esté. A partir de ahí, hacemos un análisis conjunto del proyecto, identificamos qué instrumentos encajan mejor, y comenzamos a coordinar los distintos organismos que pueden aportar valor. La ventaja de Impulse es precisamente esa: que actuamos como puerta de entrada única y coordinamos internamente para que el emprendedor no tenga que recorrer diez despachos distintos para conseguir lo que necesita.

### Habláis mucho de startups. ¿Por qué es tan estratégico para Castilla-La Mancha apostar por el emprendimiento en etapas tempranas?

Porque las grandes empresas de hoy fueron las startups de hace diez o quince años. Cuando apoyas una startup en fase semilla, no solo estás financiando una idea: estás plantando la semilla de lo que puede ser una empresa tractora del

futuro en tu región. Castilla-La Mancha tiene una visión muy clara en este sentido. La apuesta por el ecosistema emprendedor no es retórica; se traduce en instrumentos reales, en programas de apoyo, en conexión con universidades, en acceso a infraestructuras. Creemos profundamente que las startups son el semillero de las empresas del futuro, y que una región que no cuida su ecosistema emprendedor está hipotecando su competitividad a largo plazo.

### El impacto del Fondo en términos de I+D es notable. ¿Pueden cuantificarlo?

Sí, y es un dato del que estamos especialmente orgullosos. El gasto total en I+D interna de Castilla-La Mancha en 2023, según el INE, fue de 332,83 millones de euros. Impulse ha traccionado más de 200 millones en gasto de I+D para la región. Eso supone superar el 60% de toda la inversión en investigación que realizó la comunidad autónoma ese año. Son cifras que ilustran el papel multiplicador que puede tener un fondo bien diseñado y bien articulado con el ecosistema regional. No somos solo un inversor; somos un catalizador.

### ¿Qué proyectos concretos están materializando ese impacto sobre el territorio?

Hay varios que nos generan mucho orgullo. El banco de

pruebas de motores aeroespaciales en Almansa, el mayor de Europa en su categoría, con una inversión de 20 millones de euros. El Centro de Proceso de Datos de inteligencia artificial generativa en Talavera de la Reina, valorado en 100 millones. La fábrica de vehículos eléctricos sostenibles en Azuqueca de Henares, con un PERTE aprobado de 5,6 millones. Son proyectos que no están en la conversación habitual sobre innovación en España, pero que posicionan a Castilla-La Mancha en el mapa tecnológico global. Y hay más en camino.

### Para terminar, ¿qué mensaje le darían a un emprendedor que está considerando desarrollar su proyecto en Castilla-La Mancha?

Que venga. Que no dude. Que va a encontrar una región con recursos naturales, tejido industrial y, sobre todo, una determinación institucional que pocas comunidades tienen. Que va a encontrar un equipo, el nuestro, que le va a atender de forma personal desde el primer día. Que no va a ser un expediente más, sino un proyecto al que vamos a dedicar atención real. Y que Castilla-La Mancha no es una alternativa a los grandes hubs de innovación nacionales; es una oportunidad diferente, con ventajas competitivas muy concretas y con el respaldo de un fondo que ya está dejando huella en la región. Estamos construyendo algo grande aquí. Y hay sitio para más.

# Metodología y fuentes de datos



## Fuente de datos: Scoutyn

Los datos obtenidos sobre las empresas tecnológicas de **Castilla-La Mancha** han sido obtenidos de la plataforma de datos Scoutyn, la mayor base de datos de startups, inversores y business angels de España.

Una herramienta que permite analizar más de 10.000 compañías tecnológicas españolas y conocer datos relevantes como fundadores, sectores a los que pertenecen, tipos de empresas, ODS que cumplen, año de fundación de las compañías, y un largo etcétera de datos de las compañías.



## Validación de datos con el Registro Mercantil

Los datos de Scoutyn se obtienen del Registro Mercantil via INFORMA, siendo actualizados a tiempo real, descartando empresas cerradas y actualizando todos sus datos financieros.

Gracias al acuerdo con INFORMA, obtenemos datos exactos de facturación anual (presentación de cuentas en el registro mercantil), empleados y situación de las compañías, conociendo el estado de vida de las compañías y cerrando todas aquellas empresas que cierran o se han extinguido.



## Informe Nacional de Empresas Tech España 2026

El Referente publica por tercer año consecutivo el informe nacional más completo del sector tecnológico y de la innovación, con infinidad de datos relevantes del ecosistema.

Un informe que consta de seis bloques que vertebran dicho documento: impacto regional, impacto sectorial, impacto económico y de inversión, impacto vinculado al género, un especial sobre startups y otro sobre scaleups, y la sección donde se engloban todas las compañías, el apartado empresas tech. El informe ha sido apoyado por más de 15 iniciativas público privadas entre las que destacan el CDTI, ICEX, ENISA e Impulse Technology Transfer.



## Impulse Technology Transfer

**Impulse Technology Transfer** en colaboración con el diario El Referente ha elaborado este informe gracias a las fuentes de datos de ambas organizaciones, las cuales han puesto en común para elaborar el primer informe regional que recoja todos los datos regionales del ecosistema tecnológico murciano.

Entre los datos relevantes del informe destacan empleabilidad e impacto económico de las empresas tech en la región, polos de innovación de la Comunidad, principales operaciones de inversión o sectores productivos predominantes.

# Metodología del informe



Se incluye únicamente empresas constituidas en **territorio nacional** código de identificación fiscal (CIF).

**= / > 2010**

Solo se incluyen **empresas con el año de constitución igual o posterior al año 2010**, salvo excepciones puntuales.



La ubicación de las empresas se realiza **en base a la dirección fiscal**, dato obtenido del registro mercantil vía INFORMA.



Las empresas han sido **validadas por el Registro Mercantil**, validando la situación de las mismas y descartando las extinguidas, liquidadas...

**INFORMA**



Se establecen **tres tipologías de empresa** (startup, scaleups y pyme) tomando como criterios de clasificación la facturación anual y los años de vida.



**Datos obtenidos y actualizados** de la plataforma Scoutyn hasta el **31 de diciembre de 2025**.

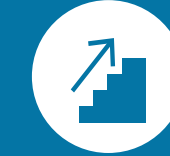
# Que es una startup, una scaleup y una pyme o pyme innovadora

## Startup



- Empresas de **nueva creación**.
- Desarrollan un proyecto de **emprendimiento innovador**.
- Máximo **5 años de antigüedad\***.
- Sede social en **España**.
- Al menos **60%** de la plantilla con **contrato laboral** en España.
- No cotizar en **ningún mercado** regulado.
- Volumen de negocio **inferior a los 10M€**.
- Modelo de **negocio escalable**.
- **No surgir de fusión**, escisión o transformación de empresas que no tengan consideración de startups.
- **No haberse fusionado** ni vendido la mayoría de su capital a otra empresa.

## Scaleup



- Empresas de **nueva creación e innovadoras**.
- Desarrollan un proyecto de **emprendimiento innovador**.
- Sede social en **España**.
- Al menos **60%** de la plantilla con **contrato laboral** en España.
- No cotizar en **ningún mercado** regulado.
- **No surgir de fusión**, escisión o transformación de empresas que no tengan consideración de startups.
- **No haberse fusionado** ni vendido la mayoría de su capital a otra empresa.
- Crecimiento anual superior, de al menos, un **20% en facturación** (a partir de 1M€) o número de personas empleadas (a partir de 10 empleos) a lo largo de los tres últimos ejercicios.

## Pyme



- **Máximo 250 empleados** en plantilla.
- **No tiene por qué tener una naturaleza tecnológica o digital**.
- **No tiene por qué aportar innovación** a un sector o industria.
- **Pyme**: Empresas con más de 5/7 años de vida con facturaciones >10M.
- **Pyme innovadora**: Empresas con más de 5/7 años de vida con facturaciones <10M.
- Empresas **sin crecimientos anuales <20%**.
- Sede social en **España**.

(\*) 7 años en el caso de los sectores Biotech, Industria, Energía y otros (especificar)



Informe Empresas  
Tech e Innovadoras.  
España 2026

ElReferente  
CONECTANDO EL ECOSISTEMA DE LAS STARTUPS

